

Estas recomendaciones tienen un objetivo claro: evitar los accidentes producidos en las superficies de tránsito de las obras de construcción. Para ello es imprescindible mantener los lugares de trabajo limpios y ordenados. De manera simultánea se conseguirá un mejor aprovechamiento del espacio, mayor eficacia en las tareas y total seguridad durante los trabajos.

### RIESGOS PRINCIPALES

- ❖ Caídas al mismo nivel.
- ❖ Golpes contra objetos.
- ❖ Caída de objetos.
- ❖ Incendios.
- ❖ Contaminación por sustancias nocivas o peligrosas.
- ❖ Atropello por vehículos.

### MEDIDAS PREVENTIVAS

- ❖ Mantener despejadas las zonas de paso, salidas y vías de circulación de las áreas de trabajo y, en especial, las salidas y vías de circulación previstas para la evacuación en casos de emergencia, de forma que sea posible utilizarlas sin dificultades en todo momento.



- ❖ Delimitar lo más claramente posible las vías de circulación de vehículos de la de tránsito de personas.

- ❖ No acumular materiales u objetos que impidan el paso de las personas o el acceso a los equipos de emergencias.



- ❖ Los materiales y útiles de trabajo se colocarán en lugares donde NO SUPONGA peligro de tropiezos o caídas sobre personas, máquinas o instalaciones.
- ❖ Almacenar los materiales de forma estable y segura.
- ❖ No se debe considerar el trabajo terminado hasta que las herramientas y medios empleados, resto de equipos y materiales utilizados estén recogidos y trasladados al lugar de acopio correspondiente: almacén, contenedor, etc. dejando el lugar y área limpios y ordenados.



- ❖ Cualquier elemento saliente de una tabla o chapa: cortante, punzante o angular, será eliminado; bien quitándolo, cortándolo o doblándolo.
- ❖ Respetar las vías de circulación y la señalización existente.



- ❖ Todos los lugares de trabajo, incluido locales de servicio, se mantendrán en condiciones higiénicas adecuadas; para ello han de limpiarse periódicamente.
- ❖ Cada empleado debe ser responsable de sus equipos de trabajo: EPIS, ropa, armarios, etc. así como de mantener limpia y ordenada su zona de trabajo.



- ❖ Los desperdicios, residuos de sustancias peligrosas, manchas de grasas y demás productos residuales que puedan originar accidentes y/o contaminar las zonas de trabajo deberán eliminarse inmediatamente.
- ❖ Utilizar los recipientes específicos para los residuos o sustancias contaminantes.
- ❖ Recoger los desechos inflamables en recipientes metálicos.



- ❖ Usar adecuadamente los servicios comunes sanitarios y los locales de descanso.
- ❖ En el caso de trabajos en los que se manipulen sustancias peligrosas, se debe separar la ropa de calle y la ropa de trabajo.

### RECOMENDACIONES PARA ACOPIOS

❖ El Plan de Seguridad y Salud es el documento en el que deben quedar reflejadas las distintas zonas de acopio, así como la manera y el personal responsable de realizarlos. Una vez, en el lugar de trabajo, se deberán llevar a cabo las tareas de manera que se produzcan las menores interferencias con los restantes equipos de trabajo, eliminando los riesgos derivados de dichas interferencias. Para ello:

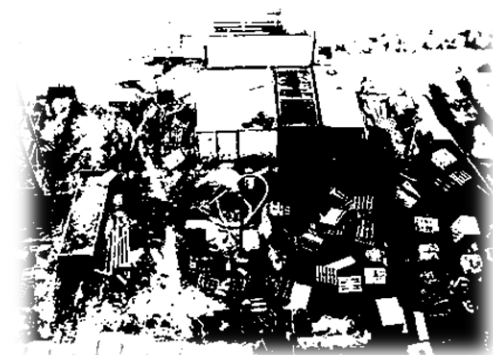
- Es imprescindible hacer una primera evaluación de la zona de acopio confirmando que el terreno posee la resistencia necesaria, permeabilidad y drenajes del terreno, etc.
- Delimitar las zonas de acopio de cada material y todas del resto; usando para ello, la señalización necesaria: balizamientos, carteles identificativos de material, etc.
- Debemos prestar especial atención a la hora del acopio de productos tóxicos, comburentes, explosivos, etc.
- Garantizar en todo momento la estabilidad de los acopios, ya sean piezas de gran tamaño pertenecientes a estructuras, complementos o materiales granulares de diversos tamaños.
- En obras, cuyo plan estime trabajo durante turnos nocturnos se deberán iluminar los acopios de acuerdo a la normativa vigente.
- En obras de cierta envergadura puede llegar a ser necesario la adjudicación de tareas a una persona que se encargue de recibir y colocar el material o en su defecto dar instrucciones de cómo debe hacerse en función de lo establecido.

- Los viales de tránsito de vehículos se mantendrán en buen estado. (evitando polvaredas mediante el riego, etc.)

## CONTRIBUYA A MANTENER LA SEGURIDAD, POR SU SALUD Y POR LA DE SUS COMPAÑEROS

© FREMAP  
Ctra. de Pozuelo nº 61  
28222 Majadahonda (Madrid)

## RECOMENDACIONES BÁSICAS DE ORDEN Y LIMPIEZA EN OBRAS DE CONSTRUCCIÓN



  
**FREMAP**  
Mutua Colaboradora con la Seguridad Social nº 61



PLAN DE ACTIVIDADES PREVENTIVAS DE LA SEGURIDAD SOCIAL 2021