



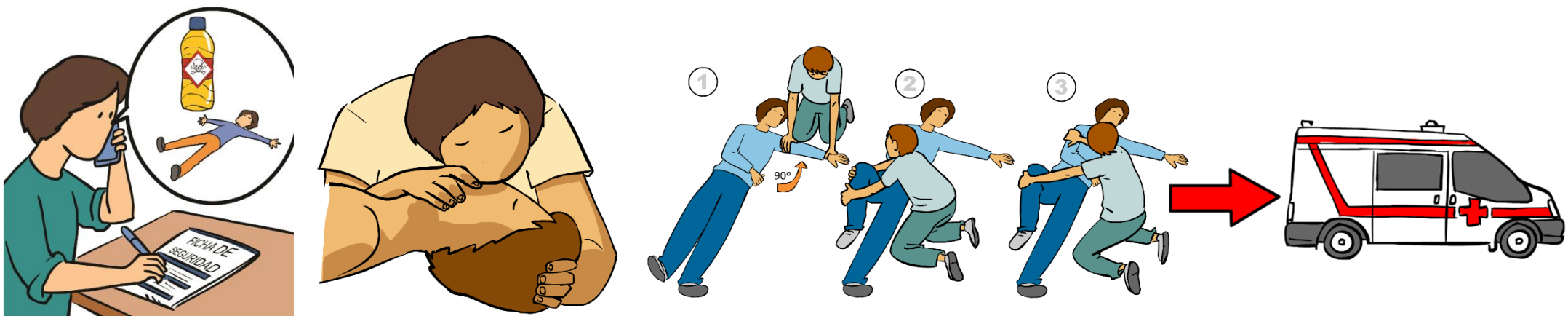
¿Qué debemos hacer en caso de intoxicación?

EN TODOS LOS CASOS:

1. Recabar información consultando la ficha de seguridad y la etiqueta, o llamando al CENTRO DE INFORMACIÓN TOXICOLÓGICA:

Tel. 915 620 420

2. Realizar el boca a boca, si hay síntomas de asfixia.
3. Colocar en posición de seguridad y tapar con una manta o alguna prenda.
4. Trasladar a un centro médico.



En caso de ingestión:

➤ Si la víctima está consciente provocar el vómito, salvo que la información del producto no lo aconseje (sustancias corrosivas, hidrocarburos...)

En caso de inhalación:

- Sacar al aire libre. Si la intoxicación se ha producido en pozos, alcantarillas, tanques o silos, no entrar sin equipo autónomo de protección respiratoria.
- Aflojar las ropas a la víctima.